



# ERST KÜRZLICH ERÖFFNET UND SCHON **EIN GEHEIMTIPP!**



**CAPTAINS ROOM (KL. DZ)**

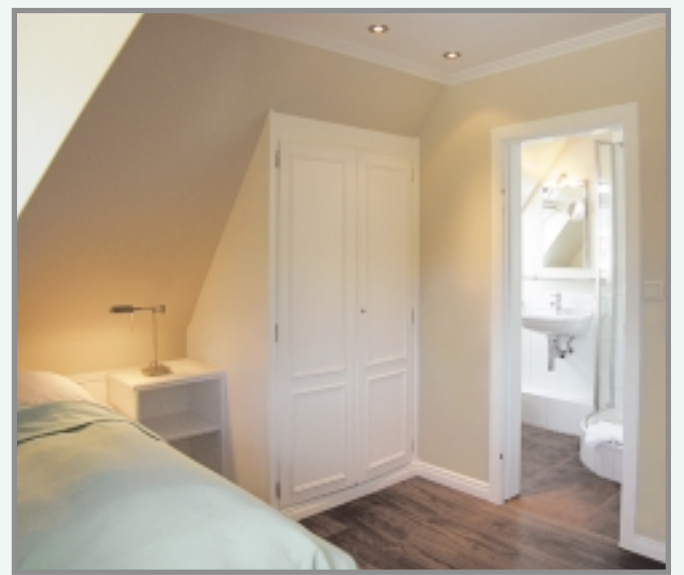
Die Welt ist groß, und klein ist die Zahl der Hotels, die so vielseitig und liebevoll ausgestattet wurden wie das, mit dem wir Sie gerne bekannt machen möchten. Das LONG ISLAND HOUSE ist etwas Besonderes und wer ein Auge für die kleinen aber feinen Details hat, wird es wohl »einmalig« nennen.

Ziehen Sie freundliche Atmosphäre pompösem Einheitskomfort vor?  
Ist Ihnen herzliche Gastfreundschaft wichtiger als einstudierte Höflichkeit?

Möchten Sie weit weg vom Trubel und bei Bedarf mitten drin sein? Dann sollten Sie das LONG ISLAND HOUSE kennen lernen.

Auszug aus dem Gästebuch (Sommer 2005):

- Eine echte Bereicherung für die Hotel-garni-Szene auf Sylt! (V. Mosch, Berlin)
- Persönlich, schick, ruhig, zentral - einfach mal anders! (Sturm, Berlin)
- Ein tolles Verwöhnkonzept (Familie Hoffmann, Augsburg)
- Ein absoluter Geheimtipp!!! (K. von Essen, Hamburg)
- Mit viel Liebe und Geschmack am Werk (J. Kroll, Hofheim)
- Die Liebenswürdigkeit der Gastgeber entspricht dem Charme des Hauses (L. M. Grebe, Kiel)
- »Highlight« am Morgen war das hervorragende Frühstück (Charge, Duisburg)
- Stark ist wer mehr Träume hat, als die Realität zerstören kann! Das LONG ISLAND HOUSE ist perfekt gelungen! (J. Schusser, Wien)
- Ein »HOUSE«, das man sich merken sollte! (E. und F. Bernhardt, Schwäbisch Gmünd)



**SEABREEZE (EZ)**



**SOUTH HAMPTON (DZ)**

Das LONG ISLAND HOUSE befindet sich in absolut ruhiger, stadt- und strandnaher Lage von Westerland im Eidumweg 13 und wird persönlich geführt von Ihren Gastgebern Martina Blum und Lars Poppe.

Das kleine Hotel garni hat zwar erst Mitte Juni 2005 neu eröffnet, aber für viele ist es schon jetzt ein echter Geheimtipp, denn einige Gäste besuchen das Haus schon zum zweiten Mal in so kurzer Zeit.

Nicht nur das Frühstücksbuffet mit allerfeinsten Fischdelikatessen aus dem Hause Blum lässt keine Wünsche offen, auch die Zimmer sind mit allem Komfort ganz individuell ausgestattet. Zum üblichen Standard kommt die Bodenheizung im Badezimmer genauso angenehm hinzu wie CD-Player und kabellose Internetverbindung im ganzen Haus.

Alle Räumlichkeiten im Hause wurden in Zusammenarbeit mit einem renommierten Hamburger Architekten aufwändig restauriert und nach den Vorstellungen der Inhaber komplett neu gestaltet und eingerichtet. Das zeitlos pure Design wirkt modern, jedoch nicht kühl. Liebevoller Details versprühen maritimen Charme. Jedes Zimmer ist im LONG ISLAND-Stil eingerichtet und besticht durch originelle und edle Wohnaccessoires. Ob echte Schiffsuhr, Treibholzlaternen, Seekiste oder Windlicht - alle Wohnideen sind auf Wunsch im Hause erhältlich.

Im weitläufigen Garten oder auf der sonnigen Terrasse laden Strandkörbe, Sonnenliegen und Sitzgruppen zum Relaxen und Entspannen ein.

Zimmerpreise 2006:

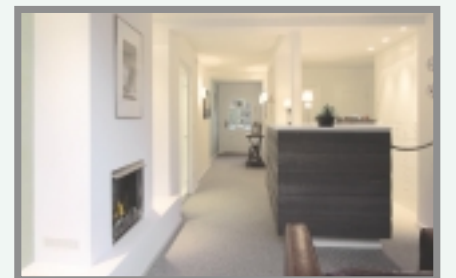
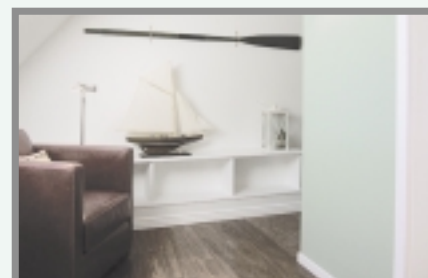
EZ: 66 - 86 Euro, DZ: 106 - 126 Euro,  
Suite: 146 - 166 Euro inklusive Frühstücksbuffet

**ERÖFFNUNGSANGEBOT:**

Kuschelwoche ab November bis März 2006, ab 49 Euro pro Person im DZ inklusive Frühstücksbuffet



**LONG ISLAND SUITE**



**LONG ISLAND HOUSE SYLT**

Hotel *garni*

**Martina Blum & Lars Poppe**

EIDUMWEG 13 · 25980 WESTERLAND/SYLT

TELEFON 0 46 51 / 99 59 550 · FAX 0 46 51 / 99 59 551

www.sylthotel.de · info@sylthotel.de